

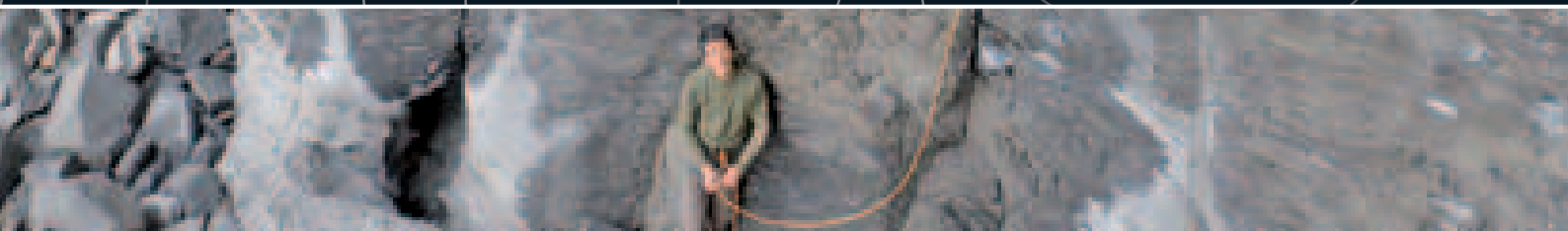


CASSIN
TM ®

Alpinismo in evoluzione.

CLOTHING

SPRING - SUMMER 2009



cordura®

Tradizionale linea di pantaloni Cassin realizzati in robusta cordura elasticizzata (48% nylon cordura, 44% nylon, 8% elastam). I capi sono disegnati con tagli ergonomici e design minimalista.

Cassin's traditional pants collection made with stretch Cordura (48% nylon Cordura, 44% nylon, 8% elastam). The garments are fashioned in a minimalist and ergonomic design.

2400 cuenca ♂

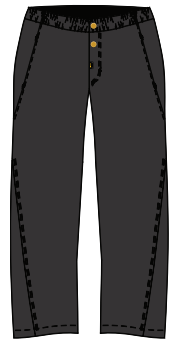
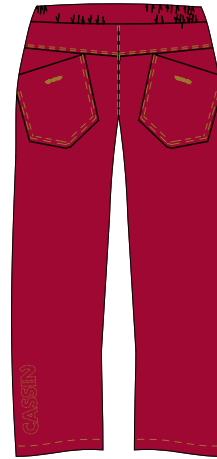
Capo storico della linea Cassin, la vestibilità privilegia la comodità, stonato verso il fondo, dotato di due tasche anteriori inserite in un unico taglio e di particolari tasche posteriori storte rispetto alla tradizionale linea del pantalone provviste di velcro. È dotato di elastico in vita con chiusura a bottoni.

A classic of Cassin clothing collection featuring a very comfortable cut. Equipped with two front pockets and other two particular crooked pockets closed by velcro on the back. The elasticized waist is closed by buttons.

Taglie/Sizes: S-XL  342 g



004 - rosso / red



016 - nero / black

2401 meteora ♀

Pantalone da donna particolarmente elaborato nelle sue linee. Vita ben costruita, asciutta sui fianchi e gamba morbida con ginocchio preformato da due ampie pieghe. Il fondo del pantalone è realizzato con elastico. In evidenza le due capienti tasche frontali e le posteriori storte rispetto alla linea tradizionale dei pantaloni.

A pant designed for woman, this have preformed knees, elasticized ankles, two roomy front pockets and two crooked back pockets.

Taglie/Sizes: XS-L  312 g



004 - rosso / red



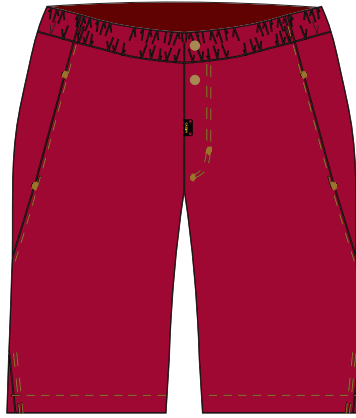
016 - nero / black

2402 canyon ♂

Bermuda sportivo dotato di due tasche anteriori con chiusura a velcro inserite in un unico taglio e particolari tasche posteriori storte rispetto alla tradizionale linea del pantalone. È dotato di elastico in vita con chiusura a bottoni.

Sporty Bermuda equipped with two front pockets with velcro closure and other two crooked back pockets. The elasticized waist is fastened by buttons.

Taglie/Sizes: S-XL  248 g



004 - rosso / red



016 - nero / black

2403 eldorado ♂

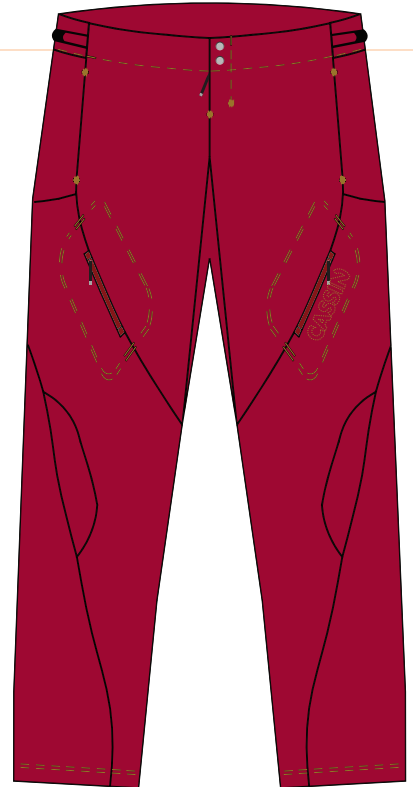
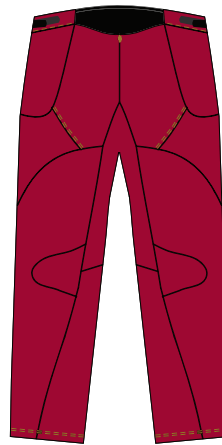
Pantalone da uomo tecnico; due tasche ampie per le mani inserite nelle cuciture laterali del pantalone, altre due piccole e discrete seguono la linea della gamba. La costruzione della gamba elimina le peinces anteriori e posteriori del ginocchio mantenendo lo stesso preformato. Vita regolata da due morbidi velcri sagomati.

Technical pants for man equipped on the front with two mesh-lined hand pockets and other two smaller and zippered holder pockets. Preformed knees and adjustable velcro waist.

Taglie/Sizes: S-XL  328 g



016 - nero / black



004 - rosso / red

2404 ultimate ♀

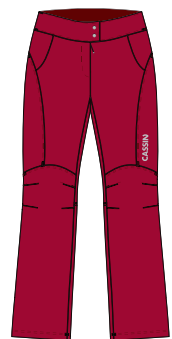
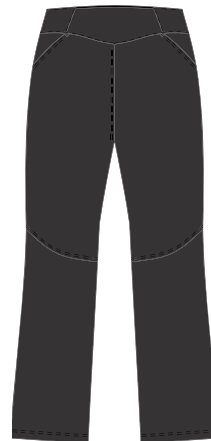
Pantalone tecnico da donna dalle linee asciutte e minimaliste. Leggeri, traspiranti e resistenti, due ampie tasche anteriori per le mani ed i piccoli oggetti quotidiani. Vita alta regolata con bottoni e velcro.

Technical pants for woman with a minimalist design. Light-weight, breathable and sturdy. Two front pockets, high waist adjustable by velcro and buttons.

Taglie/Sizes: XS-L  246 g



016 - nero / black



004 - rosso / red

sensitive®

Ultra leggeri e morbidi come la seta, questi prodotti sono studiati per accompagnarvi nelle vostre attività sportive più impegnative. I materiali impiegati vi manterranno freschi ed asciutti anche in presenza di climi umidi ed estremamente caldi.

Extremely light-weight and soft as silk, these products have been designed to enchange all of your sporting activities. The special fabrics allows you to stay fresh and dry also during hot and humid weather.

2405 red rocks ♂

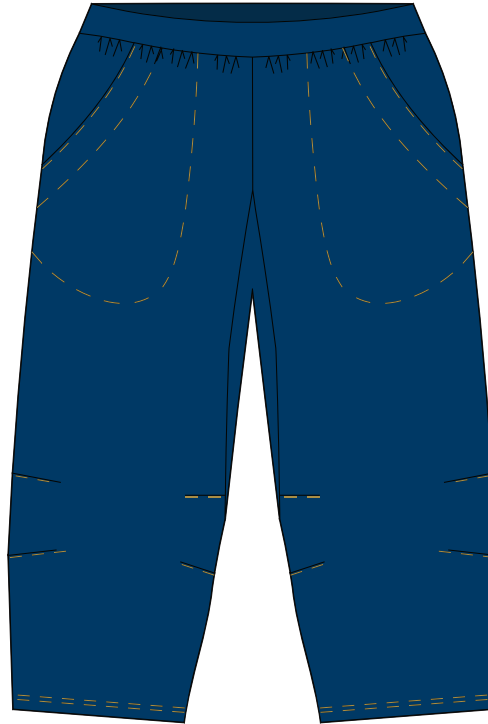
Pantalone 3/4 realizzato in morbido tessuto sensitive. Ideali per l'arrampicata. Le ginocchia sono preformate, le cuciture rinforzate, due tasche anteriori e due posteriori posizionate storte rispetto alla linea del pantalone.

A 3/4 pant made from sensitive fabric, ideal for climbing. Fitted with preformed knees, strengthened seams, two spacious front pockets and two croocked rear pockets.

Taglie/Sizes: S-XL  258 g



016 - nero / black



011 - blu delavè / delavè blue



2406 joshua tree ♂

Pantalone 3/4 realizzato in morbido tessuto sensitive. Ideali per l'arrampicata. Le ginocchia sono preformate, la linea asciutta e accattivante.

A 3/4 pants made from sensitive fabric, ideal for climbing. Close fitting cut and preformed knees.

Taglie/Sizes: S-XL  192 g



016 - nero / black

tye-dye cotton

Estremamente leggera, resistente e flessibile garantisce un'ottima traspirazione mantendovi freschi ed asciutti anche nelle giornate più calde.

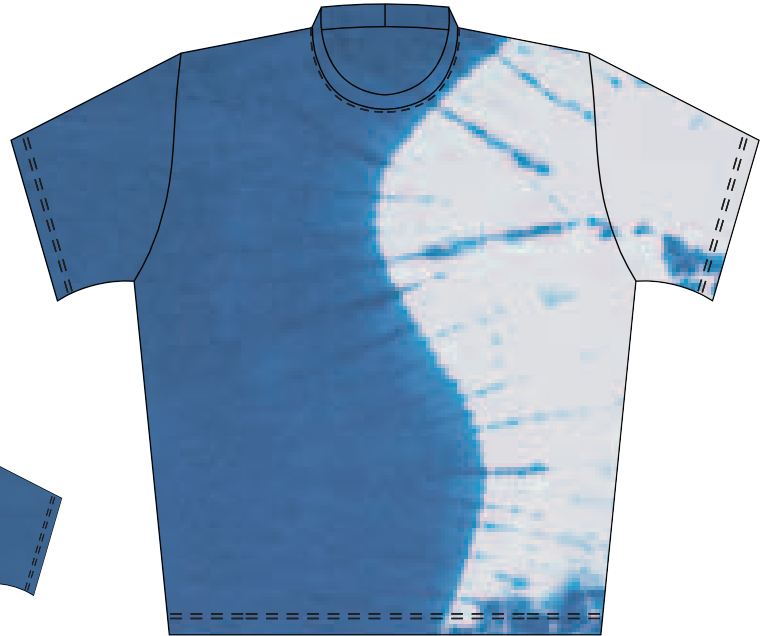
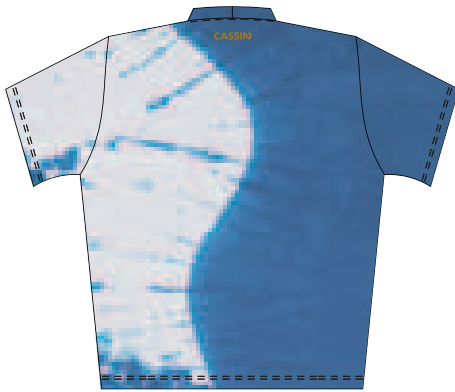
Extremely light-weight, strong and flexible it guarantees great breathability allowing you to stay fresh and dry also during hot weather.

2407 big patrick ♂

T-shirt da uomo estremamente leggera, ideale per l'arrampicata. Taglio ampio nella zona spalle, vita stretta per meglio adattarsi con l'uso dell'imbragatura.

T-shirt for man, extremely light-weight, perfect for climbing. Broad shoulder and close fitting cut on the waist for a perfect fit even wearing an harness.

Taglie/Sizes: S-XL  100 g



011 - blu / blue

2408 luna bong ♀

T-shirt da donna sciancrata sui fianchi con spacchetti finali. Colletto alla coreana e peinces sul seno per un look femminile e minimalista.

T-shirt for woman fitted at the waist. Korean neck, peinces on the breast and two small slashes on the sides for a great female design.

Taglie/Sizes: XS-L  70 g



026 - ocra / ocre

cotton


Linea di abbigliamento in cotone elasticizzato per garantire libertà nei movimenti ed indeformabilità dei capi nel tempo. Molteplici tagli prodotti per accompagnarvi in tutte le situazioni d'utilizzo dalla montagna alla vita quotidiana.

A clothing collection created in elastic cotton for a great freedom of movement and wrinkle free care. Made in different cuts and designs that you can use in every situation; at home, in the mountain or city.

2409 | granit ♂

Pantalone d'arrampicata dalla linea asciutta e allungata sulla gamba. Forma anatomica e precurvata sulle ginocchia.

Climbing pant with close fitting cut lengthened on the leg. Anatomic and preformed knees.

Taglie/Sizes: S-XL  210 g



016 - nero / black

2410 | cayenne ♂

Pantalone 3/4 asciutto e morbido sulla gamba, risulta ampio e ventilato. Il cavallo è costruito in un unico pezzo per maggior libertà di movimento.

A 3/4 climbing pants with loose-fitting and soft cut. The one piece crotch provides maximum freedom of movement.

Taglie/Sizes: S-XL  230 g



016 - nero / black



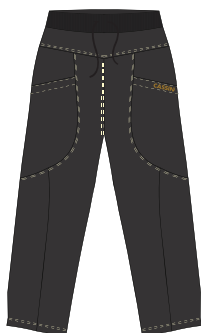
013 - verde / green

2411 | thai pants ♂

Pantalone lungo che segue armoniosamente la gamba e si chiude con peinces sul fondo. Tasca posteriore evidenziata con profilo in maglina. Vita elasticizzata e regolazione coulisse.

Long pant with close fitting design and peinces on the ankles. Features a single pocket on the back other to large front pockets and elasticized adjustable waist.

Taglie/Sizes: S-XL  360 g



016 - nero / black



013 - verde / green



004 - rosso / red



2412 my piton ♂ ♀

T-shirt manica lunga dal taglio ampio sulle spalle e vita più stretta per un maggior comfort d'utilizzo con l'imbragatura. Nuova stampa Piton proposta.

Long sleeve T-shirt with broad cut shoulders and close fitting cut on the waist for a perfect fit even wearing an harness. Designed with a new Piton stamp.

Taglie/Sizes: S-XL  296 g



004 - rosso / red



001 - bianco / white



fronte / front




016 - nero / black

2413 cave ♂

T-shirt manica lunga dal taglio ampio sulle spalle e vita più stretta per un maggior comfort d'utilizzo con l'imbragatura. Impreziosita da stampa sulla manica.

Long sleeve T-shirt with broad cut shoulders and close fitting cut on the waist for a perfect fit even wearing an harness. Adorned with a stamp on a sleeve.

Taglie/Sizes: S-XL  230 g




011 - blu-nero / blue-black

2414 onda ♀

Pantalone capri donna particolarmente femminile. Tagli sinuosi che fasciano il corpo. Spacchetti posteriori con chiusura a laccetto.

A woman's pant totally feminine they are cut so that it follows the shape of your body. The cuff of legs is fitted with a lovely slash closed by crossed strings.

Taglie/Sizes: XS-L  180 g



004 - rosso / red




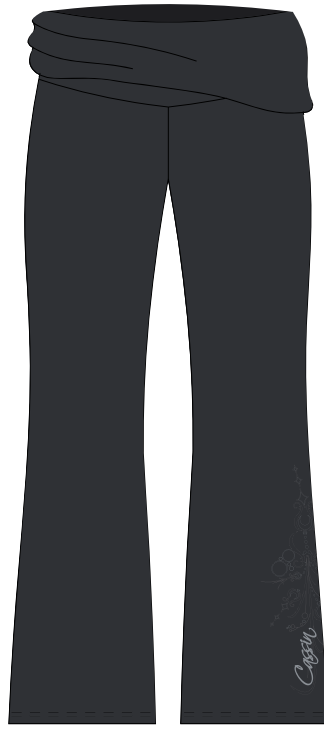
016 - nero / black

2415 doga ♀

Pantalone lungo donna aderente nella parte alta, vita costruita con risvolto, fondo impreziosito da una graziosa stampa.

Long pants for woman clinging on the sides, and equipped with a high waist band that can be folded. Adorned with a lovely stamp that starts from the ankle.

Taglie/Sizes: XS-L  278 g



016 - nero / black



004 - rosso / red

2416 cloe' ♀

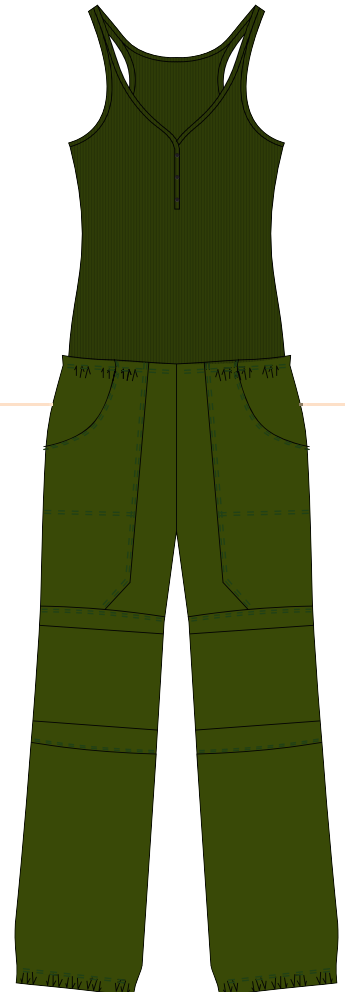
Salopette donna costituita da pantalone realizzato in cotone elastico dalla vestibilità molto morbida dotato di 4 tasche e canotta realizzata in cotone a costine con profondo scollo a "V" chiuso da bottoncini.

Women's salopette combining an elastic pant loose-cutting design equipped with four spacious pockets and a nice vest made from ribbed cotton and adorned by a V-neck shaped closed by buttons.

Taglie/Sizes: XS-L  470 g



016 - nero / black



013 - verde / green

2417 wapiti ♀

Canotta lady con generosa scollatura, linea sciancrata impreziosita da pizzo sulla schiena e stampa sul petto. Dotata di elastico e peinces per il sostegno del seno.

A lady's vest with a generous neck. A built in bra and close fitting cut at the waist it is adorned by a stamp on the front and to lovely streeps of lace on the back.

Taglie/Sizes: XS-L  77 g



016 - nero / black



013 - verde / green



001 - bianco / white

2418 | nuvola ♀

Canotta lady aderente in tessuto costina con bordini a taglio vivo e motivo decorativo che scende dalla spalla.

A lady vest made of ribbed cotton with a close fitting cut. Adorned by a nice decoration that descends from the shoulder.

Taglie/Sizes: XS-L  80 g



016 - nero / black



013 - verde / green



fronte / front

2419 | bovary ♀

Particolarmente femminile grazie alla sua manica e alle sue forme arricciate, due lacci avvolgono e mettono in evidenza il corpo femminile.

A very feminine shape in ribbed cotton that features curled sleeves and two strings that crate a nice bow on the back.

Taglie/Sizes: XS-L  150 g



011 - blu avio / avio blue



021 - prugna / plum



018 - nocciola / hazelnut



2420 | g-chate ♀

Mini abito con cappuccio, la bordatura ampia crea un lungo scollo a "V".

Long sleeved t-shirt for woman, it has an hood and a generous v-neck.

Taglie/Sizes: XS-L  220 g



011 - blu-nero / blue-black



kanwas


Pantaloni in kanwas elasticizzato, estremamente resistente e confortevole. Affidabile nel tempo, garantisce un'ottima vestibilità e confort d'utilizzo.

Trousers collection made from elasticized kanwas, extremely durable and comfortable. A very long working life, with great wear ability.

2421 tank ♂ ♀

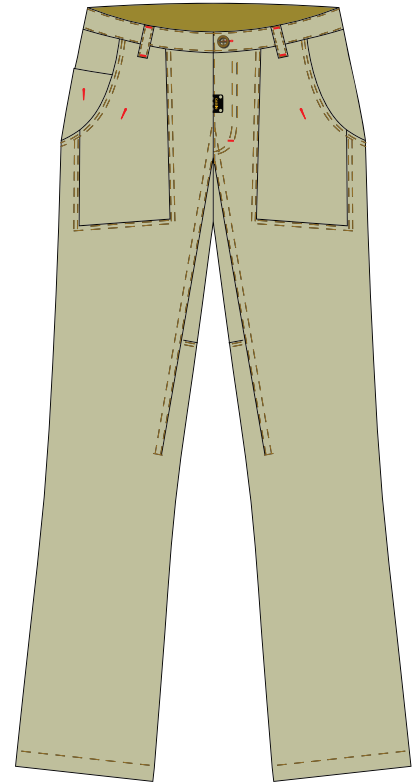
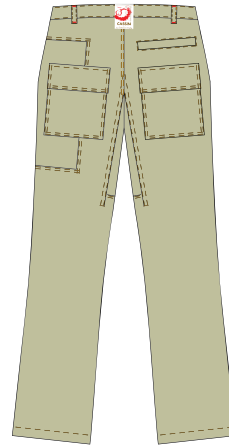
Pantalone unisex ampio e ben costruito. 6 tasche di cui due posteriori protette da patelle con bottone automatico. Costruzione del cuneo sottogamba ampio per maggiore confort. Accurati dettagli come le inedite asole, le travette in contrasto colore e in ultimo la placchetta personalizzata in ferro sulla patta.

Unisex pants with loose-cut design. Equipped with 6 pockets and embellished by new buttonholes, contrasting colors for the seams and a small Cassin logo on the fly.

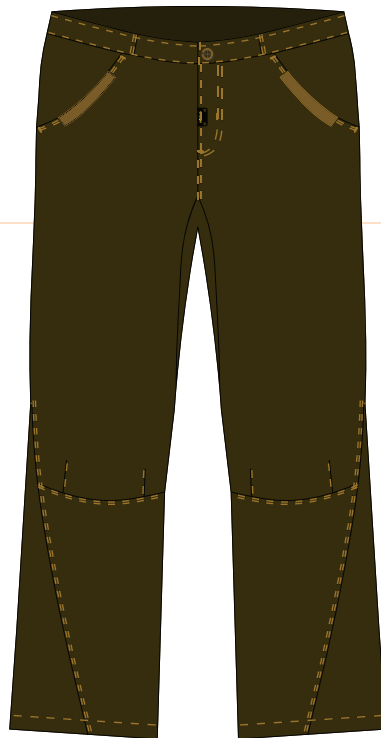
Taglie/Sizes: S-XL  500 g



018 - marrone / brown



013 - pampas / pampas



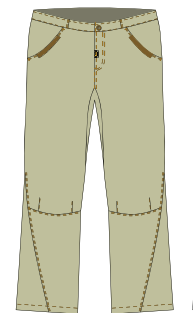
018 - marrone / brown

2422 mystic ♂

Vestibilità asciutta, ampie tasche anteriori e posteriori, ginocchia preformate e cuneo sotto gamba. Cuciture rinforzate e punti di tensione travettati con cuciture in contrasto per garantirvi il massimo della resistenza.

A close fitting pant with large pockets at the front and rear and articulated knees. Reinforced seams on the tension points with contrasting colored seams guarantee the durability, style and comfort.

Taglie/Sizes: S-XL  460 g



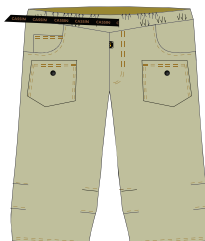
013 - pampas / pampas

2423 adrenaline ♂ ♀

Pantalone 3/4 arricchito da molteplici tasche applicate con chiusura a bottoni una delle quali molto comoda posizionata all'esterno rispetto al passaggio dell'imbragatura.

A 3/4 pants with numerous pockets closed by buttons, one of which very comfortable to reach even when wearing a harness.

Taglie/Sizes: S-XL  310 g



013 - pampas / pampas



018 - marrone / brown

2424 panther ♀

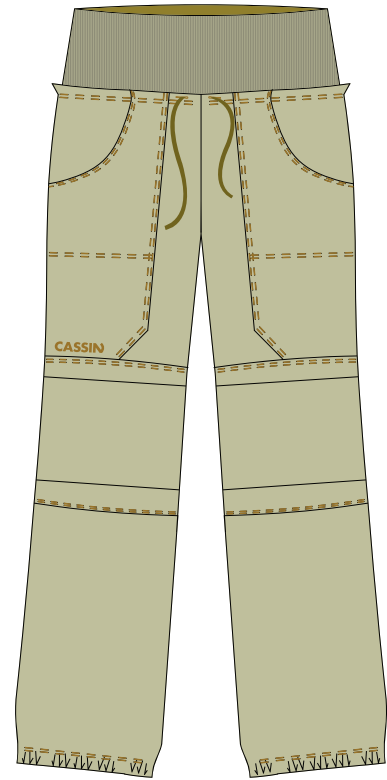
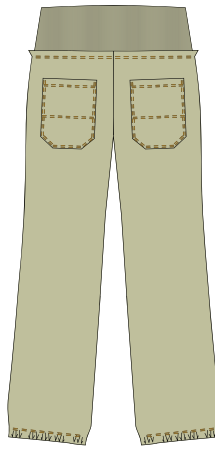
Pantalone lady generoso e morbido. Dotato di 4 tasche, fettuccia elastica in vita così come sul fondo della gamba. La zona vita è impreziosita da bordo in costina.

A lady pants with loose-fitting cut equipped with four pockets, and a ribbed cotton elastic waist and elasticized ankles.

Taglie/Sizes: XS-L  420 g



018 - marrone / brown



013 - pampas / pampas

jeans

Produciamo i nostri jeans utilizzando una speciale combinazione di cotone jeans (80%) poliammide (10%) ed elastam (2%) che ci permette di ottenere capi particolarmente elastici e resistenti. Estremamente confortevoli in ogni situazione.

Extremely elastic and sturdy thanks to the special combination of cotton jeans (80%) polyamide (12%) and elastam (2%). Great comfort in every situations.

2425 kymera ♂ ♀

Jeans elasticizzato unisex; linee classiche ed eleganti. Ginocchia preformate e tasche posteriori impunturate. Pregiati trattamenti finali sono stati adottati per ottenere una colorazione alla moda.

Unisex elasticized jeans. We have paid particular attention to the details such as gusseted inseam, articulated knees and an extra stitching at the pockets. Special treatments are used to provide fashionable colors.

Taglie/Sizes: S-XL  690 g



009 - denim / denim

t-shirt

Le T-shirt Cassin sono proposte in morbido tessuto cotone "fil fil" particolarmente piacevole al tatto e fresco da portare o in alternativa in tessuto poliestere leggero e traspirante.

The Cassin's T-shirt is available in soft "fil-fil" cotton or in light-weight, transpiring polyester.

2426 moai ♂ ♀

Taglie/Sizes: S-XL 200 g



018 - nocciola / hazelnut



021 - prugna / plum



011 - blu avio / avio blue



2427 climbeers ♂ ♀

Taglie/Sizes: S-XL 200 g



011 - blu avio / avio blue



021 - prugna / plum



018 - nocciola / hazelnut



2428 piton ♂ ♀

Taglie/Sizes: S-XL 200 g



011 - blu avio / avio blue



018 - nocciola / hazelnut



021 - prugna / plum

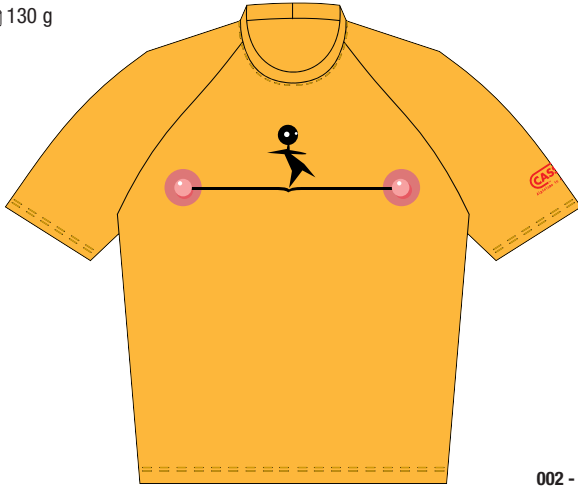


2429 tetin ♂ ♀

Taglie/Sizes: S-XL 130 g



016 - nero / black



002 - giallo / yellow



2430 once upon a time ♂ ♀

Taglie/Sizes: S-XL 130 g



002 - giallo / yellow



016 - nero / black



2431 bionic ♂ ♀

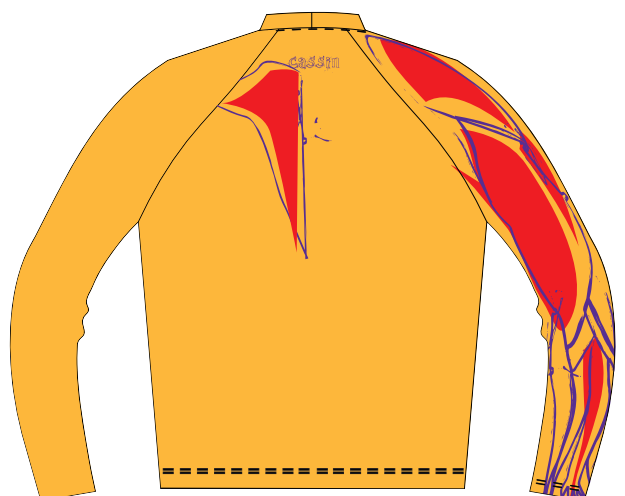
Taglie/Sizes: S-XL 160 g



016 - nero / black



002 - giallo / yellow



shirt

Linea di camicie realizzate in fresco cotone perfette per le serate estive.

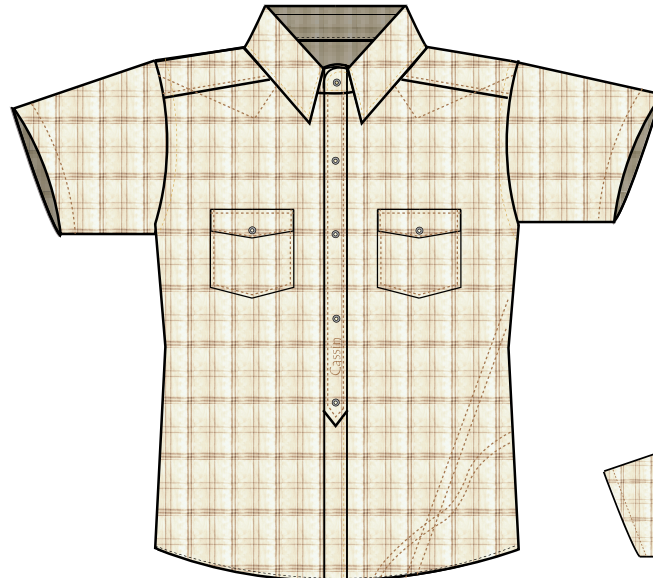
Shirts collection made from fresh cotton. Ideal for summer evenings.

2432 cueva ♂

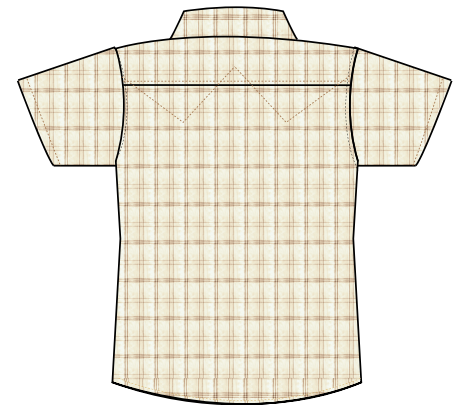
Camicia estiva a manica corta realizzata in fresco cotone impreziosita da due tasche frontali chiuse da bottoni.

A summer short sleeves shirt made from fresh cotton embellished by two front pockets closed by botton.

Taglie/Sizes: S-XL  150 g



024 - tartan / tartan



2433 panama ♂

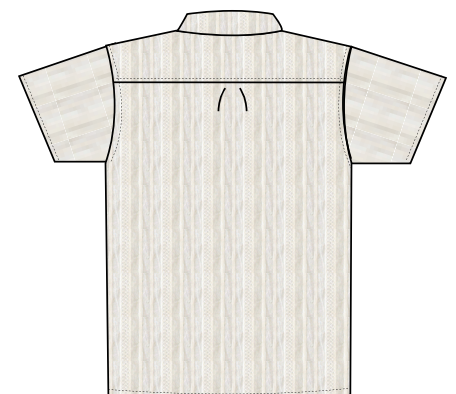
Camicia a manica corta realizzata in fresco cotone. Collo alla coreana, ampia apertura con bottoni, impreziosita da ricamo logo.

Short sleeves shirt made from fresh cotton. "Korean style" neck, wide opening with buttons, adorned by the embroidery logo.

Taglie/Sizes: S-XL  160 g



001 - bianco / white



sweatshirt

Linea di felpe ideali per la mezza stagione o per le serate estive. I capi sono curati per garantirvi il massimo confort d'utilizzo in tutte le situazioni.

Sweatshirt collection ideal for between seasons or cool summer evening. Specially designed to provide maximum comfort in every situation.

2435 | **severus** ♂ ♀

Felpe unisex con cappuccio e zip centrale con nuovo ed accattivante motivo piton.

A unisex hooded sweatshirt with a zipper front. Embellished by a new engaging Piton stamp.

Taglie/Sizes: S-XL 680 g



016 - nero / black



021 - prugna / plum



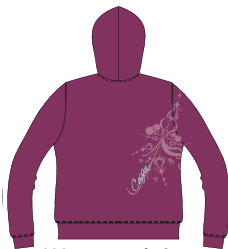
fronte / front

2436 | **eragon** ♀

Felpe lady con cappuccio e zip centrale con motivo floreale.

A lady's hooded sweatshirt with a zipper front and adorned by a floral pattern.

Taglie/Sizes: XS-L 570 g



021 - prugna / plum



016 - nero / black



fronte / front

2437 | **rapa nui** ♂ ♀

Felpe unisex tecnica con inserti elasticizzati sul collo per una migliore vestibilità.

A unisex technical sweatshirt equipped with an elasticized insert on the neck to improve wear ability and comfort.

Taglie/Sizes: S-XL 400 g



016 - nero / black



021 - prugna / plum



fronte / front



Alpinismo in evoluzione.

CASSIN SRL • Via Piedimonte, 62 • 23868 Valmadrera • LC • Italy • Tel. (+39) 0341 580352 • Fax (+39) 0341 200242

www.cassin.it